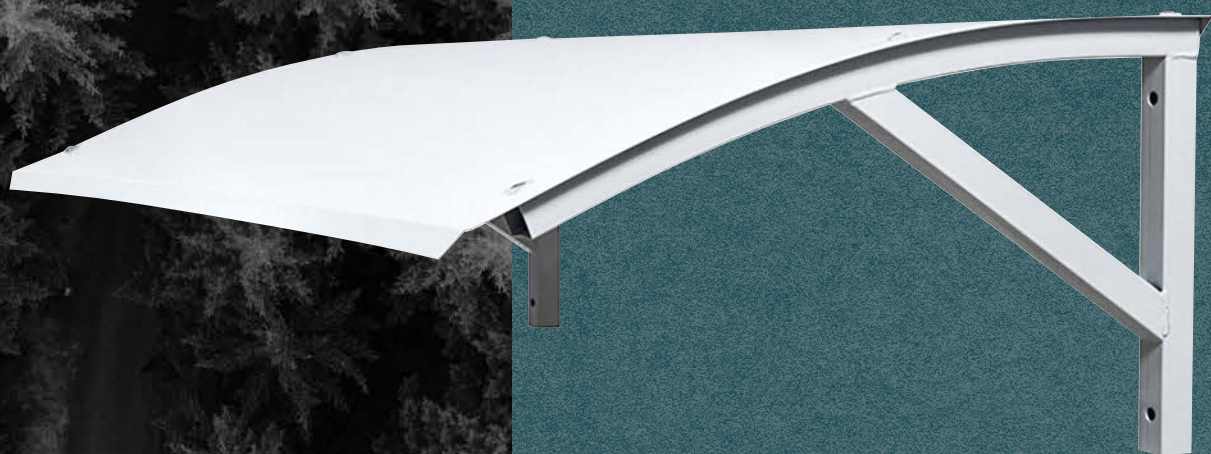




INSTALLATIONSMATERIAL KYLA



Produktinformation

# INNEHÅLLSFÖRTECKNING

## Installationsmaterial kyla

Kanalsystem.....	3
Dräneringsslang.....	5
Isolerade kopparrör .....	5
Färdigkonade isolerade kopparrör .....	6
Konsoler och stativ.....	6
Vibrationsdämpare.....	8
Installationskit.....	8
Dräneringstråg och trågvärmare .....	9
Värmepumpstak.....	9
Värmepumpshus .....	9

## Kanalsystem

### Kanal Split

En helt täckt kanal med snabbfäste på undersidan för att säkerställa att ingen smuts kommer in under installationen. Kanaler med skyddsfilm hjälper till att undvika nedsmutsning och skador av kanalen under installation.

Material: Robust PVC, stötsäker och självsläckande (klass 1).  
UV-beständig.

Art nr	Storlek	Längd	Med skyddsfilm	Färg	Arbets-temperatur
K5223022	80 x 60 mm	2 m	Ja	Vit (RAL9010)	-20-70 °C
K5223109	125 x 75 mm	2 m	Ja	Vit (RAL9010)	-20-70 °C
K5223261	80 x 60 mm	2 m	Ja	Svart (RAL9005)	-25-60 °C



### Fästrulle kardborre

Art nr	Storlek
K5223116	60 x 45 mm



Fastklämma tillverkad i PP för installation inne i kanalen, håller rör och slangar på plats.

Art nr	Storlek
K5223112	80 x 60 mm



Anslutningskåpa för att förbinda kanalerna med varandra.

Art nr	Storlek	Färg
K5223023	80 x 60 mm	Vit (RAL9010)
K5223126	125 x 75 mm	Vit (RAL9010)
K5223262	80 x 60 mm	Svart (RAL9005)



Väggadapter som försluter kanalen efter installation. Med bred ram.

Art nr	Storlek	Färg
K5223024	80 x 60 mm	Vit (RAL9010)
K5223156	125 x 75 mm	Vit (RAL9010)
K5223263	80 x 60 mm	Svart (RAL9005)



Ändhölje som försluter kanalen efter installation.

Art nr	Storlek	Färg
K5223025	80 x 60 mm	Vit (RAL9010)
K5223144	125 x 75 mm	Vit (RAL9010)
K5223264	80 x 60 mm	Svart (RAL9005)



Väggkåpa som täcker genomföring i vägg efter installation.

Art nr	Storlek	Färg
K5223026	80 x 60 mm	Vit (RAL9010)
K5223134	125 x 75 mm	Vit (RAL9010)
K5223265	80 x 60 mm	Svart (RAL9005)



Flatböj 90° som förbinder två kanaler med varandra vid riktningssändring.

Art nr	Storlek	Färg
K5223027	80 x 60 mm	Vit (RAL9010)
K5223189	125 x 75 mm	Vit (RAL9010)
K5223266	80 x 60 mm	Svart (RAL9005)



90° böj för invändiga hörn.

Art nr	Storlek	Färg
K5223028	80 x 60 mm	Vit (RAL9010)
K5223165	125 x 75 mm	Vit (RAL9010)
K5223267	80 x 60 mm	Svart (RAL9005)



90° böj för utvändiga hörn.

Art nr	Storlek	Färg
K5223029	80 x 60 mm	Vit (RAL9010)
K5223175	125 x 75 mm	Vit (RAL9010)
K5223268	80 x 60 mm	Svart (RAL9005)



Justerbar flatböj som kan justeras mellan 45° och 135°.

Art nr	Storlek	Färg
K5223030	80 x 60 mm	Vit (RAL9010)
K5223269	80 x 60 mm	Svart (RAL9005)



Reducerböj som förbinder två kanaler i olika storlek med varandra.

Art nr	Storlek	Färg
K5223193	125 x 75 mm	Vit (RAL9010)



T-stycke för riktningssändring av kanalerna.

Art nr	Storlek	Färg
K5223031	80 x 60 mm	Vit (RAL9010)
K5223203	125 x 75 mm	Vit (RAL9010)
K5223270	80 x 60 mm	Svart (RAL9005)



Flexibelt ledskikt som underlättar installation av kanaler vid hinder som exempelvis hänggrännor.

Art nr	Storlek
K5223032	80 x 60 mm, längd: 500 mm



Kanalsax som enkelt klipper av kanalen utan spill. Fungerar till de flesta storlekar: 35 x 30, 60 x 45, 65 x 50, 80 x 40, 80 x 60, 90 x 65 mm.

Art nr	Storlek
K5223033	Max 90 x 65 mm



## Dräneringsslang

Korrugerad kondenssling i PE-LD, stabiliserad mot UV-strålning. Slangen har tre anslutningar, med växelvis diameter 16, 18 och 20 mm, på 58 cm intervall. Kondensslangen har skärmärken för varje anslutning.

Art nr	Storlek	Längd
K5223241	Ø 16, 18, 20 mm	50 m



Flexibel kondenssling i vit PVC.

Art nr	Storlek	Längd	Färg
K5226020	Ø 16 mm	30 m	Vit (RAL9010)
K5226021	Ø 18 mm	30 m	Vit (RAL9010)

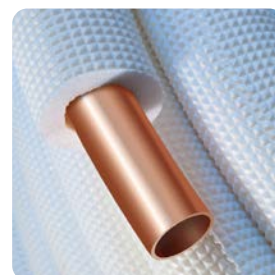


## Isolerade kopparrör

Isolerade köldmedierör av mycket hög kvalitet. Minst 99,9 % koppar. Lättarbetade även vid låga temperaturer. Mjuk UV-beständig isolering av polyeten med slutna mikroceller som klarar aggressiv miljö och säkerställer lång livslängd. Tillverkade i Europa i enlighet med EN 12735-1. Levereras i 20 m slinga med förslutna ändar.

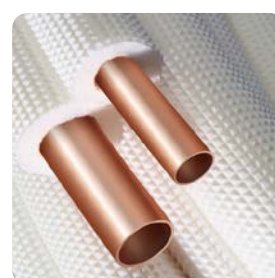
Isolerade enkelrör

Art nr	Dimension
K5131302	1/4". Längd: 20 m
K5131304	3/8". Längd: 20 m
K5131306	1/2". Längd: 20 m
K5131308	5/8". Längd: 20 m
K5131310	3/4". Längd: 20 m



Isolerade dubbelrör

Art nr	Dimension
K5131320	1/4" x 3/8". Längd: 20 m
K5131322	1/4" x 1/2". Längd: 20 m
K5131324	1/4" x 5/8". Längd: 20 m
K5131326	3/8" x 1/2". Längd: 20 m
K5131328	3/8" x 5/8". Längd: 20 m
K5131330	3/8" x 3/4". Längd: 20 m



## Färdigkonade isolerade kopparrör

Isolerade ISO-rör, twin pipe med fläns för luftkonditionering.  
För snabb installation.  
Arbetstemperatur: -40–120 °C.  
Väldigt flexibel och lätt att böja.  
Kopparrör med isolering i PE med stängda celler.



Art nr	Produkt
K5138003	1/4"-3/8", 3 m
K5138005	1/4"-3/8", 5 m
K5138007	1/4"-3/8", 7 m
K5138103	1/4"-1/2", 3 m
K5138105	1/4"-1/2", 5 m
K5138107	1/4"-1/2", 7 m
K5138205	3/8"-5/8", 5 m

## Konsoler och stativ

Väggkonsol med upphängningsskena av korrosionsskyddat vitlackerat stål. Enkel och smidig installation med justerbar installationslängd upp till 900 mm och en bärkapacitet upp till 240 kg. Väggkonsolen levereras med nivåpass, skruv, plugg och justeringsskruvar.

- Material: lackerat galvaniserat stål
- Färg: RAL 9002
- Korrosivitetsklass: C2



Art nr	Produkt
K5212360	L 900 x H 400 x D 600-640 mm

Väggkonsol med upphängningsskena av korrosionsskyddat lackerat stål. Enkel och smidig installation med justerbar installationslängd upp till 800 mm och en bärkapacitet upp till 140 kg respektive 180 kg. Väggkonsolen levereras med skruv, plugg och justeringsskruvar.

- Material: Lackerat galvaniserat stål
- Korrosivitetsklass: C2



Art nr	Produkt	Färg
K5212361	L 800 x B 450 x H 375 mm, 140 kg	Vit, (RAL 9002)
K5212362	L 800 x B 480 x H 375 mm, 180 kg	Vit, (RAL 9002)
K5212369	L 800 x B 455 x H 375 mm, 140 kg	Svart, (RAL 9005)

Markstativ för luftvärmepumpar med justerbar installationslängd mellan 450–870 mm med en maximal bärkapacitet på 240 kg respektive 220 kg. Levereras komplett med monteringsdetaljer och gummifötter.

- Material: Lackerat galvaniserat stål
- Korrosivitetsklass: C2



Art nr	Produkt	Färg
K5212363	Min. mått: L 455 x B 420 x H 400 mm, max. belastning 240 kg Max. mått: L 870 x B 420 x H 400 mm, max. belastning 240 kg	Vit, (RAL 9002)
K5212364	Min-mått: L 450 x B 500 x H 400 mm, max. belastning 220 kg Max-mått: L 790 x B 500 x H 400 mm, max. belastning 220 kg	Vit, (RAL 9002)
K5212370	Min-mått: L 455 x B 420 x H 400 mm, max. belastning 240 kg Max-mått: L 870 x B 420 x H 400 mm, max. belastning 240 kg	Svart, (RAL 9005)

Enkelt och mångsidigt markstativ för luftvärmepumpar med bra justeringsmöjligheter för säker och stadig installation även på ojämnt underlag. Levereras komplett med monteringsdetaljer.

- Material: Lackerat galvaniserat stål
- Färg: RAL 9002
- Korrosivitetsklass: C2



Art nr	Produkt
K5212365	Min. mått: L 780 x B 480 x H 325 mm Max. mått: L 780 x B 480 x H 400 mm

Markstativ med justerbar längd och stora höj- och sänkbara fötter. Höjden kan justeras från 350 till 500 mm. Justerbar installationslängd från 650 mm till 800 mm.



Art nr	Produkt
K5212120	Min. mått: L 650 x B 450 x H 350 mm, max. belastning 200 kg. Max. mått: L 800 x B 450 x H 500 mm, max. belastning 180 kg

Markstativ Rhino. Kraftigt och galvaniserat markstativ lämpad för större aggregat. 41 x 41 mm stålprofiler. Levereras med vibrationsdämpande fötter.



Art nr	Produkt
K5212150	Small: L 1000 x B 1200 x H 500 mm, max. belastning 460 kg
K5212152	Medium: L 2000 x B 1200 x H 500 mm, max. belastning 700 kg
K5212154	Large: L 3000 x B 1200 x H 500 mm, max. belastning 950 kg

Enkelt och mångsidigt markstativ för luftvärmepumpar. Bra justeringsmöjligheter för säker och stadig installation även på ojämnt underlag. Endast 200 mm högt. Levereras komplett med monteringsdetaljer.

- Material: Lackerat korrosionsskyddat stål



Art nr	Produkt	Färg
K5212371	L 780 x B 480 x H 200 mm	Vit, (RAL 9002)
K5212372	L 780 x B 480 x H 200 mm	Svart, (RAL 9005)

Enkelt och mångsidigt markstativ för luftvärmepumpar. Enkel installation med monterade utfällbara ben för att spara tid. Bra justeringsmöjligheter för säker och stadig installation även på ojämnt underlag. Levereras komplett med monteringsdetaljer.

- Material: Lackerat korrosionsskyddat stål



Art nr	Produkt	Färg
K5212373	L 360 - 730 x B 480 x H 370 - 410 mm	Vit, (RAL 9002)
K5212374	L 360 - 730 x B 480 x H 370 - 410 mm	Svart, (RAL 9005)

## Vibrationsdämpare

Cylinderformade vibrationsdämpare av gummi. Levereras komplett i 4-pack med brickor och muttrar (M8) med korrosionsskyddande yta.

- Rekommenderad max installationsvikt – 45 kg per styck

Art nr	Produkt	Max. belastnig	Höjd	Shorehårdhet
K5212366	Mjuka	45 kg	30 mm	45°



Koniska vibrationsdämpare av gummi. Levereras komplett i 4-pack med brickor och muttrar (M8) med korrosionsskyddande yta.

- Rekommenderad max installationsvikt – 80 kg per styck
- Shorehårdhet 45° Mjuk respektive 65° Hård

Art nr	Produkt	Max. belastnig	Höjd	Shorehårdhet
K5212367	Mjuka	80 kg	38 mm	45°
K5212307	Hårda	60 kg	40 mm	65°



Vibrationsdämpare av vulkaniserad SBR (UV-resistent) med en kanal av aluminium. Används för att stödja luftkonditioneringsaggregat, rörledning och kabelrännor. Levereras komplett med fästskruvar och vattenpass för en korrekt installation. Klarar temperaturer mellan -40–80 °C. Säljs styckvis.

Art nr	Produkt
K5212342	160 kg, 250 mm
K5212346	180 kg, 450 mm
K5212347	200 kg, 600 mm
K5212348	220 kg, 1000 mm



## Installationskit

Ett komplett installationskit för luft-luft värmepump som innehåller följande: isolerade kylrör med flänsmutter, konsol för väggmontage, vibrationsdämpare för aggregat, väggenomföring för rör samt korrigerad slang för kondensavlopp.

Art nr	Produkt
521003	1/4"-3/8", rörlängd 3 m
521005	1/4"-3/8", rörlängd 5 m
521007	1/4"-3/8", rörlängd 7 m



## Dräneringstråg och trågvärmare

Däneringstråg i PVC-plast med inbyggd folievärmare och integrerad termostat, som slår på automatiskt vid 3 °C och slår av vid 13 °C. Medföljande hållare till dräneringstråget kan hängas på stativet.

Värmetolerans: +/- 3 °C.

Storlek: 790 x 390 mm.

Effekt: 200 W.



Art nr	Produkt
K5212341	230 V, med automatisk termostat

Vattentät trågvärmare för montage på medföljande dräneringstråg. Den integrerade termostaten slår automatiskt på uppvärmning när temperaturen går under 5 °C. För att kabeln ska verka så effektivt som möjligt, säkerställ att den rundade delen av termostaten placeras i rätt läge för att läsa av korrekt temperatur. Medföljande hållare till dräneringstråget kan hängas på stativet.

Effekt: 40 W/m.

Dräneringstråg i galvaniserat stål, 850 x 390 mm.



Art nr	Produkt
K5212340	Längd: 3 m, 230 V, med automatisk termostat

## Värmepumpstak

Skyddar värmepumpen mot snö, regn, löv och smuts vilket gör rengöring och skötsel mycket enklare. Värmepumpstaket är tillverkat i galvaniserat stål finns i två storlekar för att passa de flesta utedelar för luft/luft och luft/vatten värmepumpar. Finns i två färger.



Art nr	Produkt
6259006	Small L 920 x B 510 x H 280 mm, vit
6259007	Small L 920 x B 510 x H 280 mm, svart
6259008	Large L 1150 x B 600 x H 280 mm, vit
6259009	Large L 1150 x B 600 x H 280 mm, svart

## Värmepumpshus

Skyddar värmepumpen mot snö, regn, löv och smuts vilket gör rengöring och skötsel mycket enklare. Värmepumpshuset är tillverkat i galvaniserat stål och passar de flesta utedelar. Levereras med förmonterad stomme och gavlar som viks ut. Taket monteras i efterhand. I leveransen ingår distanser som gör det lätt att skapa utrymme för anslutande rör. Ena gaveln består av en servicedörr vilket underlättar när service på pumpen behöver göras. Finns i två färger.



Art nr	Produkt
6259004	L 1000 x B 500 x H 850 mm, vit
6259005	L 1000 x B 500 x H 850 mm, svart









# Altech<sup>®</sup>

Distribueras av:  
**Saint-Gobain Distribution Sweden AB**  
För teknisk support, kontakta oss på  
020-55 11 00 eller [tk@altech.nu](mailto:tk@altech.nu)