



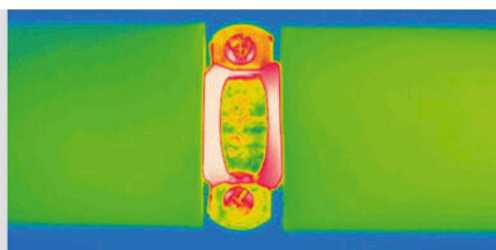
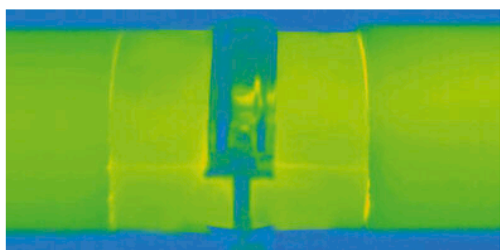
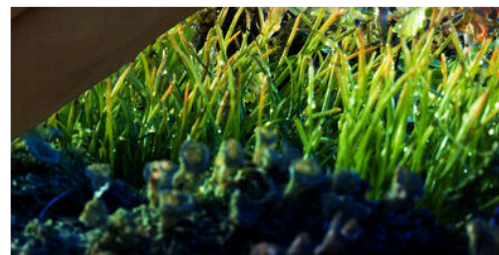
INSTALL IT. TRUST IT.

ArmaFix WS

Distansskål för varma VVS installationer

- // Tillverkad av återvunnen och återvinningsbar PET
- // Anpassad till standardtjocklekarna för mineralull
- // Förhindrar energiförluster
- // Hög mekanisk beständighet så att det behövs färre rörfästen per installation

www.armacell.com



 **armacell**[®]
ArmaFix[™]

TEKNISKA DATA - ARMAFIX WS

Kort beskrivning	Distansskål till varma VVS-rör för att minska värmeförluster vid upphängningspunkter. Två ArmaFORM PET sektioner beklädd med en 0,8 mm alumantel.
Materialtyp	Bärande PET-SKUM, grå tejp och yttre skydd med aluminiumplåt 0,8 mm vilken samtidigt fungerar som ångspärr för PET-segmenten
Produktens färgsortiment	Grå
Tillämpningar	Monteringshjälp för varma rör isolerade med mineralull

Egenskaper	Värde / Bedömning	Standard / testmetod
Temperaturområde		
Arbetstemperatur ¹	Max. °C 110 Anmärkningar	EN 14706, EN 14707 Lägsta drifttemperatur: Som vanligt för rördragning och uppvärmning
Värmeledningsförmåga		
1 – Deklarerad värmeledningsförmåga	Øm λd [W/(m·K)] 1 – Sortiment	23 °C 0,034 PET skum EN ISO 13787, EN ISO 8497, EN 12667
Brandprestanda och godkännanden		
Reaktion på brand	Euroklass: E Brandklassificeringen i kombination med andra isoleringsmaterial t.ex. mineralfiber kan då bli bättre beroende på vilket isoleringsmaterial som används som ett system.	EN 13501-1, EN 13823, EN ISO 11925-2
Dimensioner och toleranser		
Densitet	100 kg/m ³	
Hälsa och miljö		
Ytterligare funktioner	Fri från SCCP, MCCP och LCCP	
Andra tekniska funktioner		
Lagringstid	3 år	
Förvaring	Kan förvaras i torra, rena rum med normal relativ luftfuktighet (50% till 70%) och omgivningstemperatur (0 °C till 35 °C).	

¹För ytterligare information, vänligen kontakta vår kundtjänst.

Distansskål - kombipaket

20 mm						30 mm					
Rörets ytterdiameter [mm]	Maximalt tillåtet avstånd [m]	Förkortning	Längd [mm]	Tillverkas på beställning	Förpackning sinnehåll [delar]	Rörets ytterdiameter [mm]	Maximalt tillåtet avstånd [m]	Förkortning	Längd [mm]	Tillverkas på beställning	Förpackning sinnehåll [delar]
15	2,0	WVS-20-015	45	*	24 delar	15	2,0	WVS-30-015	45	*	18 delar
18	2,0	WVS-20-018	45	*	24 delar	18	2,0	WVS-30-018	45	*	18 delar
22	2,0	WVS-20-022	45		18 delar	22	2,0	WVS-30-022	45	*	18 delar
28	3,0	WVS-20-028	45	*	18 delar	28	3,0	WVS-30-028	45		18 delar
35	3,0	WVS-20-035	45	*	18 delar	35	3,0	WVS-30-035	45		18 delar
42	3,0	WVS-20-042	45	*	18 delar	42	3,0	WVS-30-042	45	*	12 delar
48	4,0	WVS-20-048	45	*	18 delar	48	4,0	WVS-30-048	45	*	12 delar
54	4,0	WVS-20-054	45	*	18 delar	54	4,0	WVS-30-054	45	*	12 delar
60	4,0	WVS-20-060	45	*	12 delar	60	4,0	WVS-30-060	45	*	12 delar
-	-	-	-	-	-	76	5,0	WVS-30-076	55	*	12 delar
-	-	-	-	-	-	89	6,0	WVS-30-089	75	*	12 delar
-	-	-	-	-	-	102	6,0	WVS-30-102	75	*	6 delar
-	-	-	-	-	-	108	6,0	WVS-30-108	75	*	6 delar
-	-	-	-	-	-	114	6,0	WVS-30-114	75	*	6 delar

Distansskål - kombipaket

40 mm						50 mm					
Rörets ytterdiameter [mm]	Maximalt tillåtet avstånd [m]	Förkortning	Längd [mm]	Tillverkas på beställning	Förpackning sinnehåll [delar]	Rörets ytterdiameter [mm]	Maximalt tillåtet avstånd [m]	Förkortning	Längd [mm]	Tillverkas på beställning	Förpackning sinnehåll [delar]
15	2,0	WVS-40-015	45	*	24 delar	22	2,0	WVS-50-022	45	*	6 delar
18	2,0	WVS-40-018	45	*	18 delar	28	3,0	WVS-50-028	45	*	6 delar
22	2,0	WVS-40-022	45	*	18 delar	35	3,0	WVS-50-035	45	*	6 delar
28	3,0	WVS-40-028	45	*	12 delar	42	3,0	WVS-50-042	45	*	6 delar
35	3,0	WVS-40-035	45	*	12 delar	48	4,0	WVS-50-048	55	*	4 delar
42	3,0	WVS-40-042	45	*	6 delar	54	4,0	WVS-50-054	55	*	4 delar
48	4,0	WVS-40-048	45	*	6 delar	60	4,0	WVS-50-060	55	*	4 delar
54	4,0	WVS-40-054	45	*	6 delar	76	5,0	WVS-50-076	65	*	2 delar
60	4,0	WVS-40-060	45	*	6 delar	89	6,0	WVS-50-089	65	*	2 delar
76	5,0	WVS-40-076	55	*	4 delar	114	6,0	WVS-50-114	75	*	2 delar
89	6,0	WVS-40-089	75	*	4 delar	-	-	-	-	-	-
114	6,0	WVS-40-114	75	*	2 delar	-	-	-	-	-	-

Distansskål - kombipaket

60 mm						70 mm					
Rörets ytterdiameter [mm]	Maximalt tillåtet avstånd [m]	Förkortning	Längd [mm]	Tillverkas på beställning	Förpackning sinnehåll [delar]	Rörets ytterdiameter [mm]	Maximalt tillåtet avstånd [m]	Förkortning	Längd [mm]	Tillverkas på beställning	Förpackning sinnehåll [delar]
28	3,0	WVS-60-028	45	*	6 delar	35	3,0	WVS-70-035	65	*	4 delar
35	3,0	WVS-60-035	55	*	6 delar	42	3,0	WVS-70-042	65	*	4 delar
42	3,0	WVS-60-042	55	*	6 delar	48	4,0	WVS-70-048	65	*	2 delar
48	4,0	WVS-60-048	55	*	6 delar	54	4,0	WVS-70-054	75	*	2 delar

Distansskål - kombipaket

60 mm						70 mm					
Rörets ytterdiameter [mm]	Maximalt tillåtet avstånd [m]	Förkortning	Längd [mm]	Tillverkas på beställning	Förpackning sinnehåll [delar]	Rörets ytterdiameter [mm]	Maximalt tillåtet avstånd [m]	Förkortning	Längd [mm]	Tillverkas på beställning	Förpackning sinnehåll [delar]
54	4,0	WVS-60-054	55	*	6 delar	60	4,0	WVS-70-060	75	*	2 delar
60	4,0	WVS-60-060	65	*	4 delar	76	5,0	WVS-70-076	75	*	2 delar
76	5,0	WVS-60-076	65	*	2 delar	89	6,0	WVS-70-089	75	*	2 delar
89	6,0	WVS-60-089	75	*	2 delar	-	-	-	-	-	-
102	6,0	WVS-60-102	75	*	2 delar	-	-	-	-	-	-
108	6,0	WVS-60-108	75	*	2 delar	-	-	-	-	-	-
114	6,0	WVS-60-114	75	*	2 delar	-	-	-	-	-	-

Distansskål - kombipaket

80 mm						
Rörets ytterdiameter [mm]	Maximalt tillåtet avstånd [m]	Förkortning	Längd [mm]	Tillverkas på beställning	Förpackningsinnehåll [delar]	
42	3,0	WVS-80-042	75	*	2 delar	
48	4,0	WVS-80-048	75	*	2 delar	
54	4,0	WVS-80-054	75	*	2 delar	
76	5,0	WVS-80-076	75	*	2 delar	

VÅRA KUNDER FÖRVÄNTAR SIG DET BÄSTA. VI ARBETAR HÅRT FÖR ATT ÖVERTRÄFFA DERAS FÖRVÄNTNINGAR.

Vi på Armacell vill skapa en unik kundupplevelse. Vi förstår utmaningarna inom dagens byggindustri och hjälper dig att lyckas med dina projekt. Vår heltäckande tjänst hjälper dig genom hela processen, från planering till leverans.



SERVICE OCH TEKNISK INFORMATION TILLGÄNGLIG DYGNET RUNT

På Armacell gör vi allt vi kan för att se till att ditt projekt löper på smidigt. Det är därför informationen om de Armacell-tjänster du drar nytta av är tillgänglig dygnet runt på webbplatsen Armacell.com och i våra planeringsverktyg (BIM, specifikationsdokument, ArmaWin och vår hållbara byggnadspolicy)

DEDIKERADE LOKALA KONTAKTER

Vi strävar efter att ha en öppen dialog med våra kunder. Från utbildningar på plats och webbseminarier med våra tekniska experter på Armacell som ger råd om projektplanering och säkerhetsinstruktioner till våra dedikerade lokala försäljnings- och kundtjänster, ditt lokala dedikerade Armacell-team arbetar med dig för att uppnå mer tillsammans.

DIGITALA INFORMATIONSFLÖDEN

Utöver allt från beställning till leverans erbjuder vi även digitala informationsflöden som EDI och andra välkända dataformat som används inom byggsektorn över hela världen.



VÅRA STANDARDLOGISTIKTJÄNSTER OMFATTAR

- // material som beställs levereras från våra anläggningar inom 48 timmar efter orderbekräftelse
- // fullastade lastbilar och pallar (ej blandade – 1 SKU per pall)
- // containerlast med standardgods
- // tullklarering (inklusive dokumentation) för standardleveranser utanför EU
- // process för farligt gods vid vägfrakt

VI GÅR BETYDLIGT LÄNGRE ÄN STANDARDTJÄNSTER OCH HAR ÄVEN YTTERLIGARE TJÄNSTER TILLGÄNGLIGA

OPTIMERADE FÖRPACKNINGAR

- kantskydd
- bandning
- dubbel sträckning
- förstärkt kartong med extra lager
- extra varningstejp

ETIKETTERING

- extra etikett för transportinstruktioner

EXTRA LEVERANSTJÄNSTER

- leverans i tid
- leverans med lyftplattform för delvis eller fullständig last
- express- och direktleverans
- boka en leveranstid via ditt EDP-system
- gaffeltruck för avlastning vid anläggning
- leveranser med flyg- och sjöfrakt
- leveransprocess för farligt gods vid flyg- och sjöfrakt



För att mildra ökande kostnader och minska produktionen av avfall erbjuder vi även en returtjänst för pallar* som innebär att pallar kan lämnas vid Armacells uppsamlingsplatser.

* Kontakta ditt lokala kundtjänstcenter för att se vilka av dessa tjänster som gäller i ditt land.

All data och teknisk information baseras på resultat som uppnåtts under de specifika förhållanden som definieras enligt de refererade teststandarderna. Trots att alla försiktighetsåtgärder vidtas för att säkerställa att nämnda data och teknisk information är uppdaterad, ger Armacell inte någon garanti, uttryckt eller underförstådd, angående riktigheten, innehållet eller fullständigheten av nämnda data och teknisk information. Armacell inte heller ta något ansvar gentemot någon person till följd av användningen av nämnda data eller teknisk information. Armacell förbehåller sig rätten att när som helst återkalla, ändra eller ändra detta dokument. Det är kundens ansvar att kontrollera om produkten är lämplig för den avsedda applikationen. Ansvaret för professionell och korrekt installation och efterlevnad av gällande byggregler ligger hos kunden. Detta dokument utgör inte en del av ett lagligt erbjudande att sälja eller att ingå avtal.

På Armacell är vi mycket måna om ditt förtroende, så vi vill att du ska känna till dina rättigheter, och vi vill göra det lättare för dig att förstå vilken information vi samlar in och varför vi gör det. Om du vill få mer information om vår behandling av dina uppgifter kan du läsa vår dataskyddspolicy.

© Armacell, 2025. Alla rättigheter reserverade. Varumärken följt av © eller TM är varumärken som tillhör Armacell Group.

ArmaFix | ArmaFix VVS | Brochure | 112025 | sv-SE

OM ARMACELL

Armacell är utvecklaren av cellgummi för teknisk isolering och är en ledande leverantör av tekniskt skum. Vi står bakom innovativa och säkra termiska och mekaniska lösningar som skapar ett hållbart värde för våra kunder. Armacells produkter bidrar på ett betydande sätt till att driva på energieffektiviteten över hela världen. Med över 3 100 anställda och 26 produktionsanläggningar i 20 länder driver företaget två huvudsakliga verksamheter, produktion av avancerad isolering och specialutformat skum. Armacell fokuserar på isoleringsmaterial till teknisk utrustning, högpresenterande produkter för akustisk, lättviktsapplikationer, PET-produkter av återvunnet material, nästa generations Aerogel-filtteknik och passivt brandskydd.

Mer information finns på:
www.armacell.com

